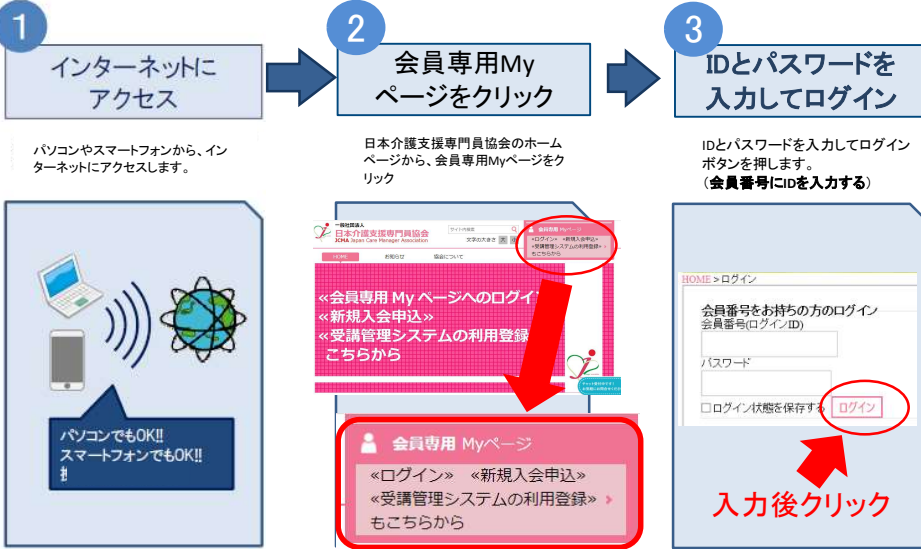


研修管理システム「研修申し込みの流れ」簡易版 (ID/PW取得済の方)



4

A 会員情報
会員氏名 | 一般社団法人 長崎県 介護支援専門員協会
会員番号 | 42999999
登録メールアドレス | nagasaki-caremanager@wish.ocn.ne.jp

B 研修受講申込
令和元年12月24日
実習研修Aコース
令和元年12月24日
実習研修Bコース

☆Myページにログインすると4つのメニューがあります。

会員専用 Myページ
「ログイン」「新規入会申込」「受講管理システムの利用登録」もこちらから

A 登録情報

会員氏名 | 一般社団法人 長崎県 介護支援専門員協会
会員番号 | 42999999
登録メールアドレス | nagasaki-caremanager@wish.ocn.ne.jp

☆「会員情報の変更」をクリックすると登録している情報が表示されます。

☆入力直すことで、登録内容をリアルタイムで修正できます。

変更後「登録」をクリック

※申込前に必ず会員情報に変更がないか確認をお願いいたします。(自宅住所、連絡先等)

B 研修受講申込

1 希望の研修の研修名をクリックします。

令和〇年4月1日
長崎県 介護支援専門員研修 課程Ⅱ 佐世保会
令和〇年4月1日
長崎県 介護支援専門員研修 課程Ⅰ 長崎会場
令和〇年4月1日
長崎県 介護支援専門員研修 未経験・再研修 課

研修名をクリック

B 研修受講申込

2 研修内容を確認し、「申込」をクリックします。

「申込」をクリック

申込が完了すると、受講管理システムに登録されたメールアドレス宛に申込完了メールが届きます。(自動送信)